

SCHEDA TECNICA – FELPA NEW NARVIK

COD. HH184

TESSUTO

70% cotone

30% poliestere

Peso 310 g/m²

Con garzatura

DESCRIZIONE

Felpa con chiusura centrale con cerniera in ottone brunito, parasudore interno al collo e ricamo posteriore tricolore sotto il collo.

Polsi, collo e fascia girovita in maglia elastica con inserti colorati, due tasche inferiori a filetto e scudetto tricolore applicato sulla manica sinistra.

TAGLIE

S, M, L, XL, XXL

CE... **rossini.**

1° categoria per rischi minimi



01 – BLU



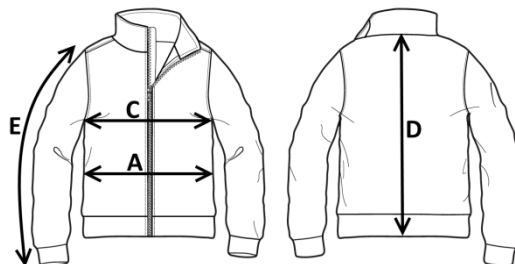
06 – AZZURRO ROYAL



10 – OLIVA ARMY GREEN



06 – AZZURRO ROYAL



Il margine di tolleranza produttivo, nel rispetto delle dimensioni della taglia, può essere del +/- 3%

SIZE - cm	S	M	L	XL	XXL
C – ½ CIRCONFERENZA TORACE	52	55	58	61	64
A – ½ CIRCONFERENZA VITA	51	54	57	60	63
D – LUNGHEZZA CENTRO DIETRO	64	66	68	70	72
E – LUNGHEZZA MANICA CON POLSO	59	61	63	65	67

TECHNICAL SHEET – NEW NARVIK SWEATSHIRT

CODE HH184

FABRIC

70% cotton
30% polyester
Weight 310 g/m²
Brushed

DESCRIPTION

Sweatshirt with central zip closure in burnished brass, sweatband inside the collar and back tricolour embroidery under the collar.

Elastic knit cuffs, collar and waistband with coloured inserts, two lower welt pockets and tricolour shield on the left sleeve.

SIZES

S, M, L, XL, XXL

CE... **rossini.**

1ST CATEGORY FOR MINIMUM RISKS



01 – BLUE



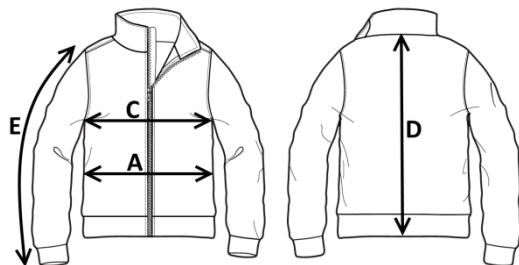
06 – ROYAL BLUE



10 – OLIVA ARMY GREEN



06 – ROYAL BLUE



Measurements may vary +/- 3%, tolerance within size scale

SIZE - cm	S	M	L	XL	XXL
C – ½ CHEST CIRCUMFERENCE	52	55	58	61	64
A – ½ WAIST CIRCUMFERENCE	51	54	57	60	63
D – CENTER BACK LENGTH	64	66	68	70	72
E – SLEEVE LENGTH WITH CUFF	59	61	63	65	67

FICHA TÉCNICA – SUDADERA NEW NARVIK

CÓD. HH184

COMPOSICIÓN

70% algodón

30% poliéster

Peso 310 g/m²

Perchada

DESCRIPCIÓN

Sudadera con cierre central de cremallera en latón pulido, protección para el sudor en el interior del cuello y bordado posterior tricolor bajo el cuello.

Puños, cuello y banda en la cintura de punto elástico con aplicaciones de color, dos bolsillos de ojal en la parte inferior y distintivo tricolor en la manga izquierda.

TALLAS

S, M, L, XL, XXL

CE... **ROSSINI.**

1º categoría para riesgos mínimos



01 – AZUL



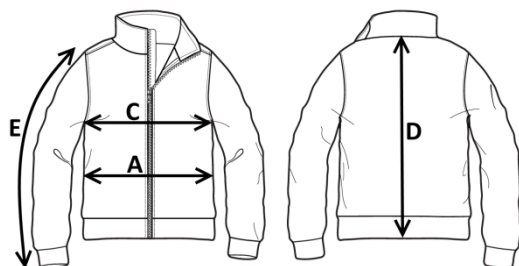
06 – AZUL REAL



10 – VERDE MILITAR



06 – AZUL REAL



El margen de tolerancia productiva, respetando las dimensiones de la talla, puede ser de +/- 3%

SIZE - cm	S	M	L	XL	XXL
C – ½ CIRCUNFERENCIA TORÁCICA	52	55	58	61	64
A – ½ CIRCUNFERENCIA DE LA CINTURA	51	54	57	60	63
D – LONGITUD CENTRAL ESPALDA	64	66	68	70	72
E – LONGITUD DE LA MANGA HASTA LA MUÑECA	59	61	63	65	67

FISA TEHNICA – HANORAC NEW NARVIK

COD. HH184

MATERIAL

70% bumbac

30% poliester

Greutate 310 g/m²

Esătură pieptănată

DESCRIERE

Hanorac cu închidere centrală cu fermoar din alamă înnegrită, bandă de protecție contra transpirației inserată în guler și cusătură tricoloră în spate, sub guler.

Manșete, guler și bandă de pe talie din tricot elastic cu inserții colorate, două buzunare inferioare și ecuson tricolor aplicat pe mâneca stângă.

MĂRIMI

S, M, L, XL, XXL

CE... **rossini.**

Categoria I pentru riscuri minime



01 – BLEUMARIN



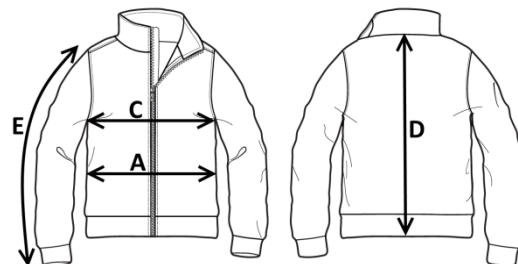
06 – ALBASTRU REGAL



10 – MĂSLINIU ARMY GREEN



06 – ALBASTRU REGAL



Marja de toleranță a producției, respectând dimensiunile mărimii, poate fi de +/-3%.

SIZE - cm	S	M	L	XL	XXL
C – ½ CIRCUMFERINȚĂ TORACE	52	55	58	61	64
A – ½ CIRCUMFERINȚĂ TALIE	51	54	57	60	63
D – LUNGIME SPATE	64	66	68	70	72
E – LUNGIME MÂNECĂ CU MANȘETĂ	59	61	63	65	67